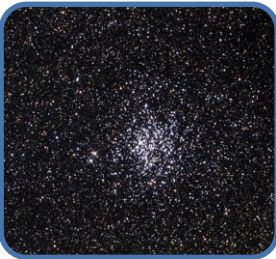




Nuage stellaire de l'Ecu

- C'est une région très riche en étoiles. Située entre les étoiles β et ϵ l'image est superbe aux jumelles. On pourra s'amuser à suivre un alignement d'étoiles en forme de point d'interrogation.



M11 - amas du Canard Sauvage

- Il s'agit d'un amas ouvert riche et compact qui a presque l'air d'un amas globulaire ! Aux jumelles il est bien visible sous l'aspect d'une boule floue.



M30

- Cet amas globulaire apparaît avec un aspect granuleux dans une paire de jumelles. A l'exception de quelques galaxies difficiles à voir, c'est le seul objet à observer dans la constellation du Capricorne.

