



### LE GRAND AMAS D'HERCULE - M13

- Situation : constellation d'Hercule
- Distance : 25 100 al.
- M13 est le plus connu des amas globulaires de l'hémisphère nord, il est visible à l'oeil nu.



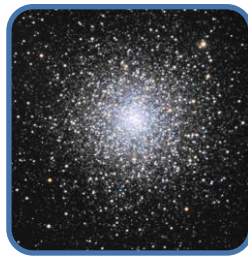
### AMAS GLOBULAIRE - M3

- Situation : constellation des Chiens de chasse
- Distance : 33 900 al.
- C'est l'un des plus brillants et des plus âgés. Il est visible aux jumelles.



### AMAS GLOBULAIRE - M15

- Situation : constellation de Pégase.
- Distance : 33 000 al.
- M15 est plutôt brillant, il se révèle dans une paire de jumelles comme une petite boule floue.



### AMAS GLOBULAIRE - M2

- Situation : constellation du Verseau.
- Distance : 37 000 al.
- Cet amas globulaire est accessible avec une paire de jumelles.

